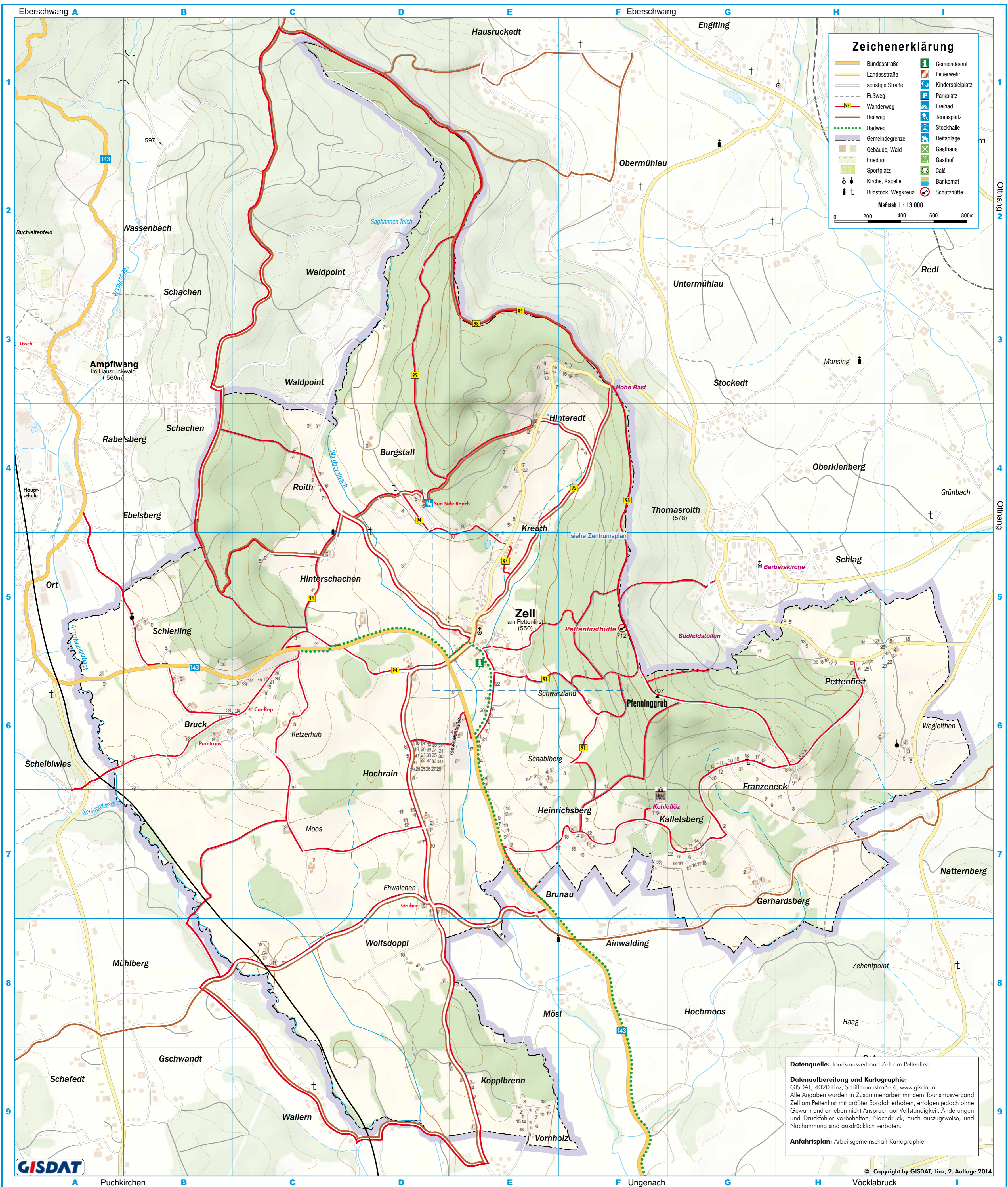


Wanderkarte Zell am Pettenfirst



	Bundesstraße		Gemeindeamt
	Landesstraße		Feuerwehr
	sonstige Straße		Kinderspielplatz
	Fußweg		Parkplatz
	Wanderweg		Freibad
	Reitweg		Tennisplatz
	Radweg		Stockhalle
	Gemeindegrenze		Reitanlage
	Gebäude, Wald		Gasthaus
	Friedhof		Gasthof
	Sportplatz		Café
	Kirche, Kapelle		Bankomat
	Bildstock, Wegkreuz		Schutzhütte

Datenquelle: Tourismusverband Zell am Pettenfirst
Datenaufbereitung und Kartographie:
 GISDAT; 4020 Linz, Schiffmannstraße 4, www.gisdat.at
 Alle Angaben wurden in Zusammenarbeit mit dem Tourismusverband Zell am Pettenfirst mit größter Sorgfalt erhoben, erfolgen jedoch ohne Gewähr und erheben nicht Anspruch auf Vollständigkeit. Änderungen und Druckfehler vorbehalten. Nachdruck, auch auszugsweise, und Nachahmung sind ausdrücklich verboten.
Anfahrtsplan: Arbeitsgemeinschaft Kartographie